

La Motte Servolex :

entrez au cœur de la station de croissance des Taureaux Tarins AURIVA-Elevage

Station d'élevage depuis 1983, La Motte Servolex ou «LMS» abrite environ 80 veaux, taurillons et taureaux destinés à intégrer l'offre génétique et à devenir vos futurs champions Tarins et Abondances. Au quotidien, ce sont Alain et Thierry, animaliers, qui prennent soin des animaux et s'assurent de leur bonne croissance. Nous vous invitons aujourd'hui à découvrir comment sont sélectionnés les veaux puis les taureaux et comment leur passage à La Motte Servolex les destinent à intégrer l'offre.



ACCOUPEMENT

A l'aide de l'outil VARGEN, les techniciens de races trient et sélectionnent les meilleures femelles de la race en les qualifiant GAT (Génisse à Taureau) ou MAT (Mère à Taureau). Elles sont ensuite accouplées avec un taureau qualifié père à taureau par la commission création génétique. Les gestations retenues sont suivies jusqu'à la naissance du veau.

VELAGE ET TRI

Après le vêlage, le veau sera systématiquement génotypé dans le cadre du schéma de sélection Tarentaise si la gestation est retenue. Si c'est un mâle, l'éleveur se verra offrir un génotypage sur une femelle de son choix. Dès l'arrivée des résultats de génotypage femelles, ceux-ci sont disponibles sur le site Select'gène tandis que les mâles font l'objet d'une étude et d'un tri rigoureux de la part d'Alexandre DUSSOLLIER, technicien tarin AURIVA pour intégration à La Motte Servolex.



INTEGRATION A LA MOTTE SERVOLEX ET CROISSANCE

Une fois sélectionnés par Alexandre, les veaux arrivent à « LMS » à environ 2 mois. Pour leur assurer une croissance et un sevrage optimums, les animaux sont placés en box collectif (à 3 ou 4) et y reçoivent une alimentation équilibrée. Pesées, respect des standards de race, visites techniques ... l'évolution des veaux est étroitement surveillée et tout taurillon dont la croissance ne serait pas « conforme » fait l'objet d'une attention toute particulière des animaliers. L'équipe va également observer l'apparition des premiers signes de puberté (aux alentours de 8/9 mois pour un taureau Tarin). Ce n'est ensuite qu'aux alentours de 13/14 mois qu'il sera en capacité de produire des spermatozoïdes vivants et viables.

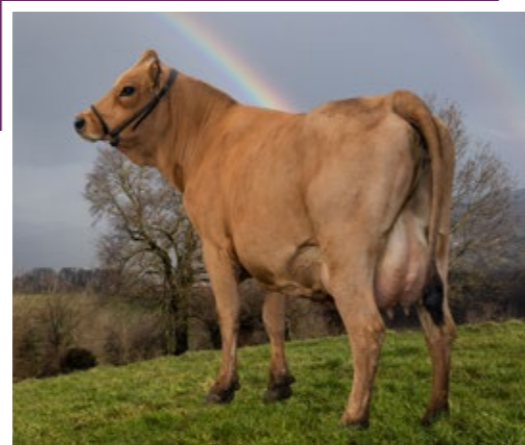
COMMISSION GENETIQUE ET ENTRAINEMENT

Lorsque les taureaux sont désignés pour être à l'offre génétique et donc rejoindre la station de Brindas, Alain et Thierry, les entraînent à « monter » plusieurs fois par semaine. En parallèle (pour s'assurer de la bonne santé du taureau et de ses futures bonnes performances) et conformément à une réglementation de 2008, des prélèvements sur semence et des tests sanguins sont réalisés et envoyés au Laboratoire. Est vérifié également par un vétérinaire l'intégrité de l'appareil génital interne et externe. Si une de ces analyses ressort comme « mauvaise » ou « insuffisante », le technicien est alors immédiatement prévenu et le cas du taureau est réétudié avant son départ pour Brindas.



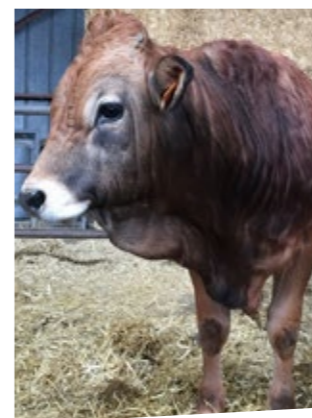
ARRIVEE A BRINDAS

Après décision de la commission génétique et si les analyses sont satisfaisantes, le taureau est désigné pour rejoindre la station de Brindas aux environs de 14/15 mois pour produire ses premières doses et se retrouver à l'offre jeunes taureaux et dans votre dépliant de l'année N+1.



NOEMIE T, GAEC CAP 13 - (73) TRAIZE

En Juillet 2021, la commission génétique statuera sur le destin de RAPSODIE et décidera à ce moment-là s'il passe titulaire de la série et rejoint Brindas ou s'il devient suppléant et reste à La Motte ou si son histoire s'arrête là... En attendant, il coule des jours heureux auprès d'Alain et Thierry qui prennent le plus grand soin de lui.



RAPSODIE, né au GAEC CAP 13 (73) TRAIZE

ACTUELLEMENT À LA MOTTE SERVOLEX : NOUS VOUS PRÉSENTONS RAPSODIE

RAPSODIE est un veau issu d'un embryon **MAJOR/NOEMIE T** et nous provient du GAEC CAP 13 à TRAIZE (73).

NOEMIE T est la **7^{ème} des filles de COUCOU** génotypée sur 77 et est indexée à **118 points d'ISU**. Elle avait été présélectionnée GAT par VARGEN, puis collectée dans le cadre du schéma et ses embryons ont été remis en place au GAEC Cap 13. Ceci a permis aux éleveurs d'avoir une femelle et à AURIVA d'intégrer le mâle RAPSODIE à LMS. Né en Mars 2020, il a rejoint la station en Juin après des résultats de génotypage positifs.



Comment est sélectionné un veau pour entrer à LMS ?

Avec environ **130 mâles génotypés par an**, le tri est souvent complexe car il y a peu de place à La Motte : **environ une trentaine de taureaux sont intégrés chaque année !**

Alexandre sélectionne essentiellement sur l'ISU et l'ISUO (originalité) mais il tient compte de l'ensemble des caractéristiques du veau : pedigree, pas de « gros » défaut majeur et correspondance avec au moins 1 segment de la gamme des jeunes taureaux : fonctionnels, lait, etc...



Comment est sélectionné un taureau pour faire partie de l'offre génétique ?

Lors de la commission génétique de Juillet (composée de techniciens mais surtout d'éleveurs Tarins) plusieurs points sont abordés, et les taureaux de la série en cours sont **triés en fonction de :**

- L'ISU/ISUO
- Leur place en classement intra-père
- Leur place parmi leurs demi-frères de la même série
- La répartition dans les segments

Si un taureau est « écarté » de la Série, il devient alors Suppléant et attendra que son titulaire commence sa production de semences pour le remplacer au besoin.

Conception Graphique DUDesign

TARENTAISE Printemps 2021

NIAGARA et ROCCA LLISA
GAEC des Sabots de Venus
Bellecombe en Bauges (73)

AURIVA
L'ÉLEVAGE NOUVELLE GÉNÉRATION

AURIVA
L'ÉLEVAGE NOUVELLE GÉNÉRATION

61, Chemin des hoteaux
69126 BRINDAS

04 72 38 31 72 auriva-elevage.fr
brindas@auriva-elevage.fr

CAP TARENTAISE

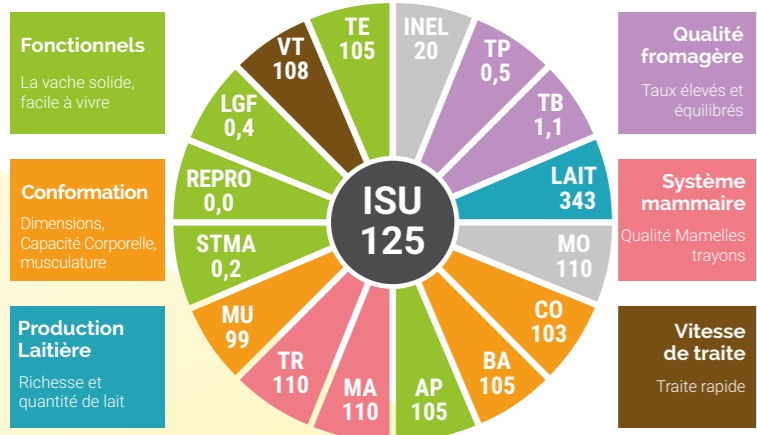
Éleveurs des Savoie
Ensemble pour élever l'avenir

SORÉLIS
COOPELISO
GÉNÉTIQUE & REPRODUCTION

CIAM
XR REPRO
Innovons l'avenir

Offre Jeunes taureaux 2020-2021 - index 2110

Retrouvez notre offre de 16 jeunes taureaux génomiques.



Suite à l'indexation 2110, nos jeunes ont gardé tous les potentiels !

Quelques variations de moyennes sont à noter dues la base mobile ! En revanche, ils maintiennent un niveau laitier intéressant et une bonne conformation et surtout un index originalité à 130 pts !

Vous trouverez ci-joint la mise à jour des index de notre offre de taureaux confirmés suite à l'indexation officielle 2110.

La race Tarine continue de progresser génétiquement avec une base mobile de -1,3 pts ISU, -42kg de lait et -0,85 en Morphologie. Pour rappel, une variation négative correspond à une hausse du niveau génétique de la population de référence. La population de référence de 2020 comprend les vaches filées nées de 2013 à 2015. Les nouvelles femelles intégrées sont principalement issues des taureaux suivants : CARPENTRAS et COUCOU.

*CPF : Coefficient de Parenté Femelle actualisé et diffusé à chaque indexation qui permet d'évaluer l'appartenance d'un individu avec les femelles actives de la race. En Tarentaise, il est généralement compris entre 3 et 9. Un CPF modéré traduit l'originalité du pedigree du taureau, peu apparenté à la population, donc plus facile d'utilisation.

LES TAUREAUX CONFIRMÉS

2020/2021 - index 2110

N°	Nom	Utilisable sur génisses	Père	GPM	AGPM	PRODUCTION											
						Nb filles Lait	Nb cheptels Lait	CD Lait	CPF	ISUO	ISU	INEL	MP	MG	TP	TB	LAIT
FR7302081457	JALON		VILLARD	OUBLON	JUSTICIER	69	47	92	6,8	124	135	34	25	33	2,1	2,6	322
FR7302045951	INTERVIL		ALASKA	NOTAIRE	ISARD	76	50	93	6,1	141	125	16	12	13	1,3	1,0	113
FR7302052362	IBOU		BARBA	BAUJU	NOTAIRE	64	49	92	6,3	125	131	28	24	19	0,6	-0,6	559
FR7302060333	ICONE		ABIME	SEEZ	DOCILE	137	84	95	6,2	113	121	39	34	30	0,1	-1,0	1005
FR7302099908	JECOS		ALASKA	RUBIS	BARON	71	51	92	6,5	119	129	22	19	18	-0,1	-1,0	609
FR7302108944	INVITRO		ALASKA	PEISSONS	MONDY	92	66	94	6,8	118	123	42	33	46	0,0	1,2	945
FR7302108962	IBANEZ		BARBA	PEISSONS	MONDY	43	37	89	6,6	124	125	11	10	10	-0,1	-0,3	261

☆ segment fort

	Père	GPM	AGPM	Conformation	Fonctionnels	Production Laitière	Qualité fromagère	Système Mammaire	Vitesse de traite
FR7302164679	OCASTEL	ELYSEE	VILLARD	MONDY			☆		
FR7302246482	OCTOPUS	FAX	CARPENTRAS	VILLARD	☆		☆	☆	
FR7402813426	ODELICE	LOL	COUPET	ROUSSOU		☆		☆	☆
FR7302260257	OFENBACH	LINDYHOP	ELYSEE	COURCHAB	☆			☆	
FR4318189293	OLIGO	LOL	VILLARD	MATRA		☆			
FR7302252632	OLIVIER	ELYSEE	HOLMES	VENTOU			☆		☆
FR7302217807	OLYMPE	LINDT	ALASKA	UXEAU	☆		☆		
FR7302243872	OPTIMISTE	HITACHI	VENTOU	SEEZ	☆			☆	☆
FR7302246463	ORIGAN	LINDT	VENTOU	COUPET		☆		☆	☆
FR7302222616	ORSAY	JUSTICIER	VILLARD	BONNEVAL				☆	
FR7302252638	OSSO	GANDHI	FAX	MATRA				☆	☆
FR7302230724	OUTRAY	CIGAL	HUSSARD	TURIN		☆			
FR7302215375	OXYGENE	LIBIDO	FIGARO	LEMIR		☆			
FR7302262497	PARO	HOLMES	ABIME	SEEZ			☆		
FR7302267086	PLATIERES	LALIET	ABIME	SEEZ		☆		☆	☆
FR7302248381	PLUTON	LARLY	UXEAU	SEEZ		☆		☆	

Si vous souhaitez des doses sexées, merci de vous rapprocher de votre coopérative pour consulter les disponibilités.

MORPHOLOGIE

FONCTIONNALITÉ

	CD	MO	CO	HS	LP	PP	PF	BA	LB	LH	LT	IB	AP	AJ	ET	OJ	MA	VO	EQ	AA	AH	AL	SI	EA	OR	TR	LO	FO	MU	VT	TE	STMA	CEL	MACL	LGF	REPRO	FERV	FERG	IVIA1	NAI	VEL
JALON	87	114	109	109	105	106	110	100	106	93	99	102	99	109	92	97	114	93	102	107	115	96	102	99	107	120	89	84	87	88	116	0,9	1,2	0,3	0,2	-0,2	-0,4	-0,5	0,2	90	89
INTERVIL	85	115	106	103	113	103	104	126	105	117	113	126	88	109	107	85	111	100	112	110	89	101	101	98	108	109	91	102	137	107	101	0,2	0,4	-0,2	0,4	0,2	-0,5	0,1	1,0	89	89
IBOU	86	107	116	114	110	117	112	111	122	108	118	97	88	113	109	104	100	106	102	96	85	114	102	74	87	103	90	120	96	100	109	0,5	0,4	0,6	0,2	0,4	0,1	-0,5	0,6	91	90
ICONE	92	105	97	81	89	104	108	87	87	86	89	105	88	110	110	100	119	110	120	99	74	144	109	76	137	129	76	61	74	109	104	-0,5	-0,3	-0,7	0,2	-1,2	-0,6	-1,2	-0,8	91	89
JECOS	86	113	95	96	101	96	91	94	92	99	94	105	105	112	98	123	122	95	122	125	92	119	98	118	113	124	85	83	100	90	131	0,6	1,0	-0,1	0,7	-0,1	0,3	-0,1	-0,6	89	90
INVITRO	88	116	120	115	107	119	120	120	109	107	104	125	103	120	97	124	103	118	118	102	128	104	101	89	99	116	81	115	77	98	112	-0,9	-1,1	-0,2	0,1	-1,0	-0,4	-0,6	-1,0	87	88
IBANEZ	82	124	116	100	128	110	114	106	107	103	100	106	120	100	88	129	112	103	112	104	78	122	101	80	100	105	93	101	122	103	103	0,2	0,1	0,2	0,2	0,6	-0,1	-0,4	1,1	90	89