



# BLONDE D'AQUITAINE

*Indexation*  
**IBOVAL**  
*2022*



**AURIVA**  
L'ÉLEVAGE NOUVELLE GÉNÉRATION



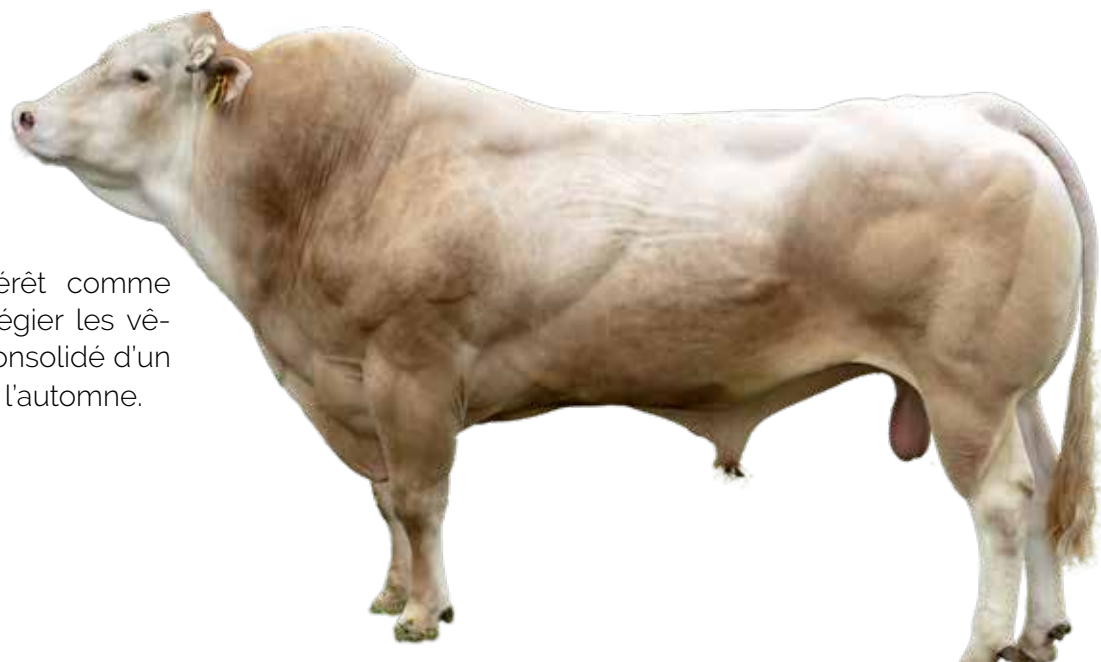
**I. Facilités de naissances**

Les résultats de **l'indexation IBOVAL** de ce mois de janvier viennent confirmer la qualité des taureaux sélectionnés par AURIVA pour faire la différence au sevrage comme sur les valeurs maternelles. La nouvelle génération fait émerger des taureaux transmettant **des performances haut de gamme**.

Sur le volet « facilités de naissance », les taureaux confortent leurs valeurs d'**IFNAIS**. **HENAN**, **MERIADEC**, **LITHIUM**, **ILLUSTRE**, **MASTER** et **ONDENC** pour les plus récents pointant tous entre **105** et **109** constituent une sélection de choix avec des profils variés pour inséminer vos génisses.

	PERE/GPM	IFNAIS	CD IFNAIS	CRsev	DMsev	DSsev	ISEVR	CD ISEVR	IVMAT
<b>HASHTAG</b>	ARAMIS/ANGELO	<b>123</b>	0,99	90	110	86	<b>105</b>	0,98	<b>107</b>
<b>HENAN</b>	ARAMIS/NADAILLAC	<b>109</b>	0,99	96	110	90	<b>103</b>	0,98	<b>106</b>
<b>MERIADEC</b>	ENVOL/VERMEIL	<b>109</b>	0,94	87	103	88	<b>91</b>	0,79	<b>95</b>
<b>LITHIUM</b>	VALIUM/BERLIOZ	<b>107</b>	0,97	113	101	111	<b>121</b>	0,93	<b>105</b>
<b>GAELIC</b>	VELOURS/LEO	<b>106</b>	0,99	102	103	95	<b>106</b>	0,99	<b>121</b>
<b>ILLUSTRE</b>	CLIMAX/VEINARD	<b>106</b>	0,99	98	94	107	<b>101</b>	0,97	<b>99</b>
<b>MASTER</b>	CLIMAX/BRAVOUR	<b>106</b>	0,92	99	102	98	<b>104</b>	0,85	<b>94</b>
<b>ONDENC</b>	FROOME/CLIMAX	<b>105</b>	0,88	115	104	100	<b>120</b>	0,79	<b>111</b>

MERIADEC confirme son intérêt comme taureau à génisses pour privilégier les vêlages faciles avec un **IFNAIS** consolidé d'un grand nombre de naissances à l'automne.





## II. Synthèse sevrage

5 taureaux de l'offre génétique AURIVA pointent à plus de **120** en **ISEVR**. Champions des performances au sevrage, ils constituent un pool de taureaux haut de gamme pour la production de broutards de qualité avec des pedigrees variés.

En cours de testage qualités maternelles, le taureau NARKO est proposé à la diffusion en ce début 2022. Retrouvez la fiche de présentation de ce taureau à la fin de ce document.

	PERE/GPM	IFNAIS	CD IFNAIS	CRsev	DMsev	DSsev	ISEVR	CD ISEVR	IVMAT
<b>NARUTO</b>	JACKPOT/FRELON	<b>97</b>	0,84	123	115	110	<b>131</b>	0,74	<b>118</b>
<b>NARKO</b>	JUNIO/ARAMIS	<b>100</b>	0,87	118	108	111	<b>125</b>	0,75	<b>116</b>
<b>MARENCO</b>	FUXEEN/VALIUM	<b>93</b>	0,98	117	119	101	<b>122</b>	0,85	<b>118</b>
<b>LITHIUM</b>	VALIUM/BERLIOZ	<b>107</b>	0,97	113	101	111	<b>121</b>	0,93	<b>105</b>
<b>ONDENC</b>	FROOME/CLIMAX	<b>105</b>	0,88	115	104	100	<b>120</b>	0,79	<b>111</b>
<b>LARGO</b>	HANNIBAL/DOM TOM	<b>105</b>	0,99	105	115	110	<b>118</b>	0,91	<b>115</b>
<b>JAZZMAN</b>	GAMIN/BREL	<b>95</b>	0,94	123	88	110	<b>116</b>	0,8	<b>107</b>
<b>JOB</b>	CLIMAX/VIDOCQ	<b>99</b>	0,98	111	101	109	<b>114</b>	0,94	<b>104</b>
<b>JABU</b>	ANIS/THEODULE	<b>97</b>	0,99	111	102	114	<b>114</b>	0,98	<b>117</b>
<b>MEXICO</b>	FOSBURY/VIDOCQ	<b>88</b>	0,93	113	112	105	<b>113</b>	0,86	<b>117</b>
<b>MAGIC</b>	CHERIF/CESAR	<b>99</b>	0,98	106	107	113	<b>112</b>	0,88	<b>111</b>
<b>GINKGO</b>	ARAMIS/PALAIS	<b>99</b>	0,99	106	113	101	<b>112</b>	0,99	<b>106</b>
<b>LARRONDO</b>	GISAKOA/BOUDA	<b>94</b>	0,95	107	105	119	<b>111</b>	0,89	<b>108</b>

# NARUTO



NARUTO conforte sa position en tête du classement ISEVR. Ses filles, en cours d'évaluation sur les qualités maternelles à la station de Casteljaloux, confirment l'exceptionnel potentiel de croissance par des poids au vêlage record.

Morphologiquement, ce sont des animaux mixtes complets avec des extensions remarquables dans le squelette et des arrondis musculaires marqués.

Ils présentent des dessus larges soudés et épais. Avec son pedigree neutre, c'est un taureau facile à accoupler pour bénéficier de son apport sur les performances de morphologie et croissance.

NARKO, que vous pourrez découvrir plus en détail dans la fiche qui lui est dédiée en fin de document est un nouvel atout à votre disposition pour des veaux performants.

Qualifié RJV en station raciale, il transmet un excellent potentiel musculaire notamment dans les épaisseurs. Le potentiel de croissance est également au rendez-vous engendrant des broutards haut de gamme et des femelles prometteuses pour le renouvellement.



# NARKO

MARENCO conforte sa position de père à broutards d'exception avec son ISEVR de 122 et un DMsev de 119 progressant encore de deux points sur cette aptitude. Ses veaux sont à la fois compacts et poussants.

Ils sont soudés dans les dessus avec des épaisseurs et des arrière-mains éclatés.

MARENCO est aussi le n°1 de l'indexation qualités maternelles 2021 avec des index favorables pour les critères de reproduction et production notamment en fertilité et aptitudes au vêlage. C'est donc un incontournable, capable de produire des mâles haut de gamme et des femelles de renouvellement de haute qualité par leurs qualités bouchères et leurs qualités maternelles. Il est disponible en semence sexée mâle et femelle.



# MARENCO

LARGO affiche quant à lui une progression importante de 7 points d'ISEVR avec l'afflux de descendants pesés et pointés depuis la dernière indexation. Cette évolution est cohérente avec les excellents retours terrain.

Ses descendants sont de très bons veaux mixtes, fins et qualitatifs. Les qualités musculaires sont au rendez-vous, sans oublier un style reconnaissable.

Il confirme son statut de taureau incontournable dans vos choix génétiques avec un pedigree original et des qualités maternelles correctes.



# LARGO



*Progressions :*

A l'instar de LARGO, 2 taureaux progressent significativement avec l'arrivée massive de résultat de pesées et pointages de leurs veaux de services :

- JOB avec +5 points par rapport à la dernière indexation et donc +13 points d'ISEVR en 1 an se hisse parmi les meilleurs avec désormais un index de 114.
- LOPEZ reprend encore 3 points soit une progression de 10 points d'ISEVR en 1 an

	PERE/GPM	IFNAIS	CD IFNAIS	CRsev	DMsev	DSsev	ISEVR	CD ISEVR	IVMAT
LARGO	HANNIBAL/DOM TOM	<b>105</b>	0,99	105 (+4)	115 (-1)	110 (+5)	<b>118 (+7)</b>	0,91	<b>115</b>
JOB	CLIMAX/VIDOCQ	<b>99</b>	0,98	111 (+4)	101 (+1)	109 (-1)	<b>114 (+5)</b>	0,94	<b>104</b>
LOPEZ	GUERNICA/CRENCA	<b>90</b>	0,95	113 (+3)	101 (+1)	109 (-1)	<b>111 (+3)</b>	0,94	<b>110</b>

#### TOP DM :

	DMsev
MARENCO	119
MEKONG	117
NARUTO, LARGO	115
ARAMIS, FRENCHY	114
GINKGO	113
MEXICO	112
JAPAN	111



### III. Valeurs maternelles

	PERE/GPM	AVEL	ALAIT	IVMAT
GAELIC	VELOUR/LEO	120 (-1)	113 (+2)	<b>121 (0,95)</b>
JABU	ANIS/THEODULE	102	104	<b>117 (0,71)</b>
FRENCHY	BARBES/NAPOLEON	110 (-1)	104 (+2)	<b>116 (0,94)</b>
EDISON	TILBURY/LEO	117 (-1)	101 (=)	<b>111 (0,94)</b>
HASTAG	ARAMIS/ANGELO	95 (-1)	106 (-3)	<b>107 (0,80)</b>
GINKGO	ARAMIS/PALAIS	82 (=)	101 (=)	<b>106 (0,83)</b>



#### IV. Aptitudes bouchères JBF

Avec ses premiers taurillons abattus, MARENGO se hisse en tête du classement pour les aptitudes bouchères en production de taurillons. Performants au sevrage, ses veaux confirment en potentiel de croissance et conformation de carcasse.

	CRCjbf	CONFjbf	IABjbf	CD
MARENGO	113	114	<b>120</b>	0,51
LASER	121	98	<b>118</b>	0,61
IODELYS	117	102	<b>116</b>	0,82
JAPAN	114	106	<b>116</b>	0,79

# NARKO

( JUNO / ARAMIS )



## PERFORMANCE ET FINESSE

Qualifié RJV en station raciale, NARKO est fils du taureau JUNIO, qui s'est illustré sur les podiums des concours les plus prestigieux de la race, sur une excellente lignée femelle aux IVV remarquables sur plusieurs générations. Sa mère GARRIGUE est toujours en production avec 351 jours d'intervalle et 8 vélages à son actif.

La production de NARKO est de type mixte à mixte-viande avec des arrondis musculaires marqués et des largeurs dans les dessus. C'est un modèle morphologique complet avec un potentiel de croissance remarquable. Ce taureau transmet également beaucoup de finesse et d'excellentes aptitudes fonctionnelles avec des dos très tendus et des aplombs solides.

 FR 6414756075

 NÉ AU GAEC BARRY À LEMBEYE (64)

 LE 31/08/2017

PÈRE : JUNIO  
GPP : ELVIS  
GMP : FALBALA  
MÈRE : GARRIGUE  
GPM : ARAMIS  
GMM : ENOA

**IFNAIS**  
CD 0.87 BL.PF 21.2

**100**

**ISEVR**  
CD 0.75 BL.PF 21.2

**125**

Croissance sev.		118
Dév.Musculaire sev.		108
Dév Squeletique sev.		111
IVMAT		116

CONSEILLÉ SUR LES FILLES DE : EDISON, FANION, FUXEEN, FRENCHY, IPOD, ILLUSTRE, JABU, JOB